

## AT-DQ 环境大气监测模块



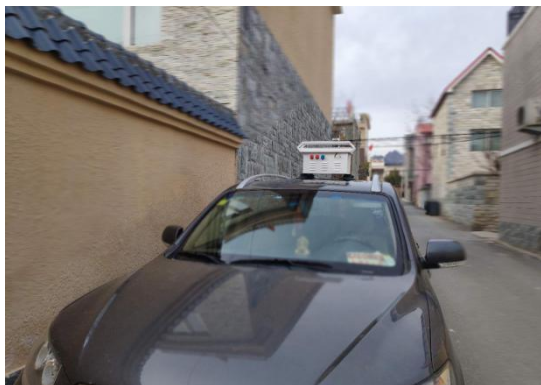
AT-DQ 系列检测模块产品，检测环境空气中一氧化碳、二氧化硫、二氧化氮和臭氧，采用专用电化学传感器，ppb 级检测精度，检测指标达到《环境空气质量指数(AQI) 技术规定(试行)》和《环境空气质量标准》(GB 3095-2012) 的要求。

该产品可泵吸式检测，也可以扩散式检测，可单独用来检测单一气体浓度，也可以组合联接在一起组成套件同时检测多种气体的浓度。

### 用途

- 网格化大气空气质量监测；
- 污染源监控和定位；
- 无人机空气质量监测；
- 移动式车载空气质量监测；

其它特种监控任务。



## 优势

电化学原理成本低，多种补偿算法，多种校准方式，保证检测精度；

可以实时检测，响应快，易标定，可溯源；

体积小，易安装，可移动，方便用于移动检测；

低功耗，可以电池供电，或太阳能供电，室外长期监测；

## 技术参数

指标	CO	SO <sub>2</sub>	NO <sub>2</sub>	O <sub>3</sub>
最低检出限 (ppb)	4ppb	5	15	15
参考：空气质量指数为 50（一级-优）时浓度值	1.6ppm	18ppb	20ppb	75ppb
量程	0-500ppm	0-10ppm	0-10ppm	0-10ppm
参考：空气质量指数上限 500 时浓	48ppm	917ppb	458ppb	560ppb

度值				
分辨率	0.05ppm	10ppb	10ppb	10ppb
零点偏移	0-1ppm	0-0.1ppm	0-0.1ppm	0-0.1ppm
重复性	1%			
响应时间 (T90)	40S			
线性漂移	空气中每年小于 10%			
工作温度	-20-50			
工作湿度	15-90% 非冷凝			
压力系数	0.020 ± 0.008 % signal/mBar			
工作压力范围	± 10% 大气压			
传感器寿命	2-3 年			
输出信号	TTL 串口数字输出			

**备注：**

产品重量，尺寸，供电，输出信号等其它指标，按用户需求定制。

一氧化碳、二氧化硫、二氧化氮模块可以单独使用，臭氧需要与二氧化氮模块一起使用；其它气体如一氧化氮、氨气、硫化氢、挥发性有机气体、其它恶臭气体等虽未列出但也可检测，具体气体名称或指标可电询说明。其它技术指标及安装细节等，按合同要求。

## 两种采购方式

- 1、传感器、电路板、标定罩等一起采购，购买时已完成标定，即买即用；
  - 2、只购买电路板、标定罩等，不含传感器，用户购买后自己标定；
- 两种方式的技术支持和售后服务是相同的。

## 配套服务

### 协助解决方案制定

协助客户制定解决方案，包括（不限于）网格化大气监测方案、气体分析仪设备方案、车载走航监测和无人机搭载设备的方案等；

### 软件支持

提供软件技术支持，协助客户进行相关产品的软件开发，实现产品功能，满足客户全方位要求，不过完整的产品软件开发是收费服务，软件方案咨询和模块的测试标定软件是免费的。

### 培训和售后支持

对批量采购客户提供培训服务，包括模块安装、测试、标定等，并在服务期限内提供技术支持。



欢迎电话微信咨询：183 1140 9901.

安泰吉华相关产品链接网站

配气仪：<http://www.18311409901.com>

物联网控制器：<http://www.k1718.cn>

车载大气监测走航系统 <http://www.dqzhy.cn>

车载 Vocs 监测走航，挥发性有机物走航监测仪：<http://www.app17.com/C105554>

农业物联网传感器 <http://www.at8.top>